

Дизайн-проект комплексного благоустройства дворовых
территорий многоквартирных домов № 36, № 38, № 40,
№ 42, № 44 по улице Калинина.
г.Каменск-Уральский, Свердловская область.

РАБОЧАЯ ДОКУМЕНТАЦИЯ

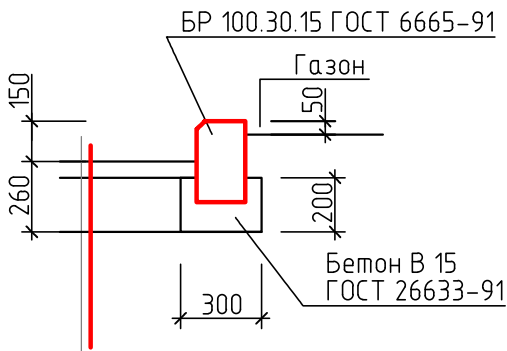
Состав проекта

1	Состав проекта
2,3	Конструкции покрытий
4	Узлы сопряжений покрытий
5	Пояснительная записка
6	Ситуационный план
7	Опорный план М1:1000
8	Схема функционального зонирования М1:1000
9	План благоустройства М1:1000
10	Схема малых архитектурных форм М1:1000
11	Ведомость малых архитектурных форм
12	Ведомость ресурсов дом по ул. Калинина 36
13,14	Ведомость ресурсов дом по ул. Калинина 38
15	Ведомость ресурсов дом по ул. Калинина 40
16,17	Ведомость ресурсов дом по ул. Калинина 42
18	Ведомость ресурсов дом по ул. Калинина 44
19,20,21,22,23,24	Объемно-пространственное решение территории (3D-визуализация)
25,26	Фото состояния дворовой территории

Согласовано				
Инв. № подл.	Подп. и дата	Взам. инв. №		

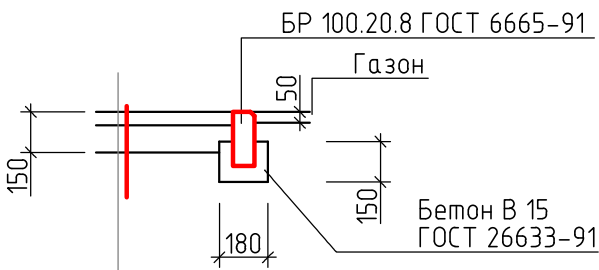
Конструкции покрытий

① Для прямых внутри кварталных проездов
(Тип 1)



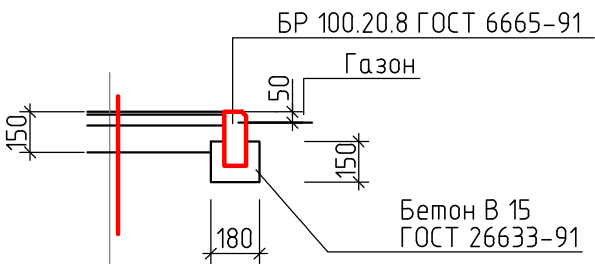
Мелкозернистый асфальтобетон БНД 60/90 ГОСТ 9128-97	-60
Щебень (М=600кгс/см2) ФР.20...40 ГОСТ 8267-93	-200
Уплотнённый грунт	

② Для тротуаров
(Тип 2)



Мелкозернистый асфальтобетон БНД 60/90 ГОСТ 9128-97	-50
Щебень (М=600кгс/см2) ФР.5...10 ГОСТ 8267-93	-100
Уплотнённый грунт	

③ Для спортивных площадок
(Тип 3)



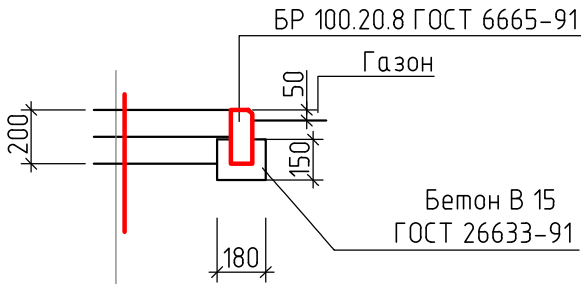
Мягкое резиновое покрытие (десшовное)	-10
Мелкозернистый асфальтобетон БНД 60/90 ГОСТ 9128-97	-40
Щебень (М=600кгс/см2) ФР.5...10 ГОСТ 8267-93	-100
Уплотнённый грунт	

Согласовано					
Инв. № подл.	Подп. и дата	Взам. инв. №			

						Дизайн-проект благоустройства дворовых территорий многоквартирных домов № 36, № 38, №40, № 42, № 44 по улице Калинина			
Изм.	Кол.уч.	Лист	№ док.	Подп.	Дата	Проект благоустройства		Стадия	Лист
									2
						Конструкции покрытий.			
Разработал	Шулепов								

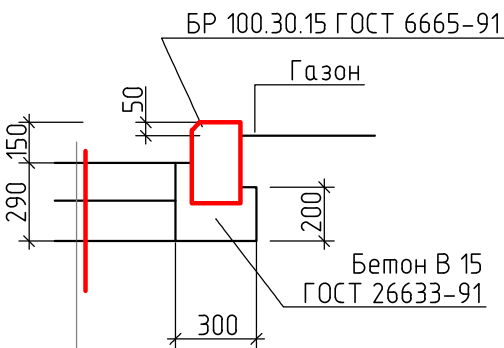
Конструкции покрытий

④ Для спортивных площадок
(Тип 3)



Песок ФР 2,5...3,0 ГОСТ 8736-2014	-100
Щебень (М-600кгс/см2) ФР.5...10 (гравий) ГОСТ 8267-93	-100
Уплотнённый грунт	

⑤ Для прямых участков дорог
(Тип 5)

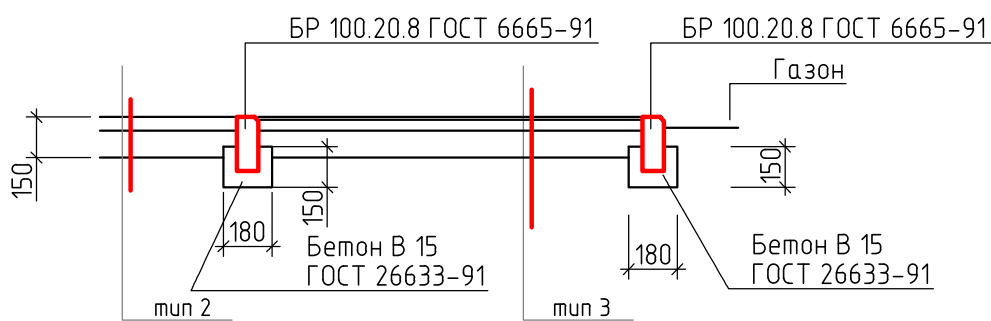
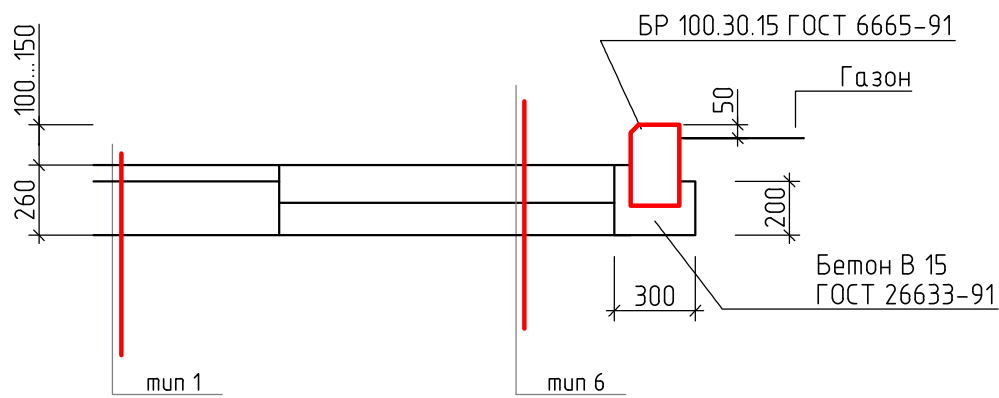
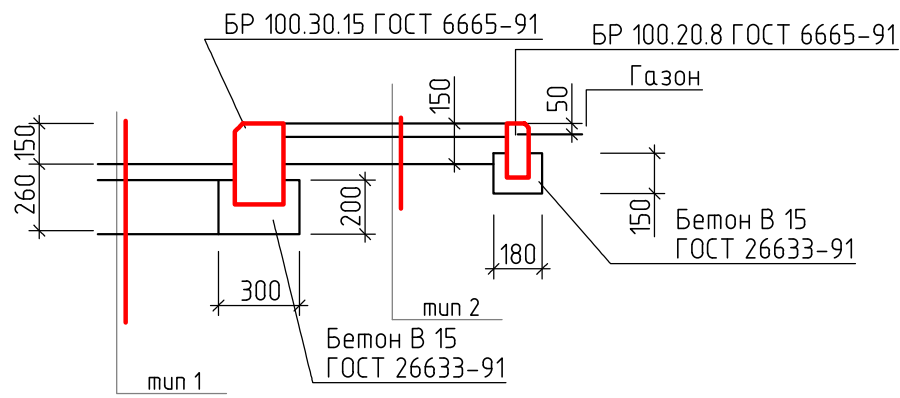


Плита железобетонная 2П60.30 ГОСТ 21924.2-84	-140
Щебеночный отсев ГОСТ 8267-93	-150
Уплотнённый грунт	

Согласовано					
Инв. № подл.	Подп. и дата	Взам. инв. №			

						Дизайн-проект благоустройства дворовых территорий многоквартирных домов № 36, № 38, №40, № 42, № 44 по улице Калинина			
Изм.	Кол.уч.	Лист	№ док.	Подп.	Дата	Проект благоустройства		Стадия	Лист
									3
						Конструкции покрытий.			
Разработал	Шулепов								

Узлы сопряжения покрытий



Согласовано					
Инв. № подл.	Подп. и дата	Взам. инв. №			

						Дизайн-проект благоустройства дворовых территорий многоквартирных домов № 36, № 38, № 40, № 42, № 44 по улице Калинина			
Изм.	Кол. уч.	Лист	№ док.	Подп.	Дата	Проект благоустройства	Стадия	Лист	Листов
								4	26
Разработал Шулепов						Узлы сопряжения покрытий			

Пояснительная записка

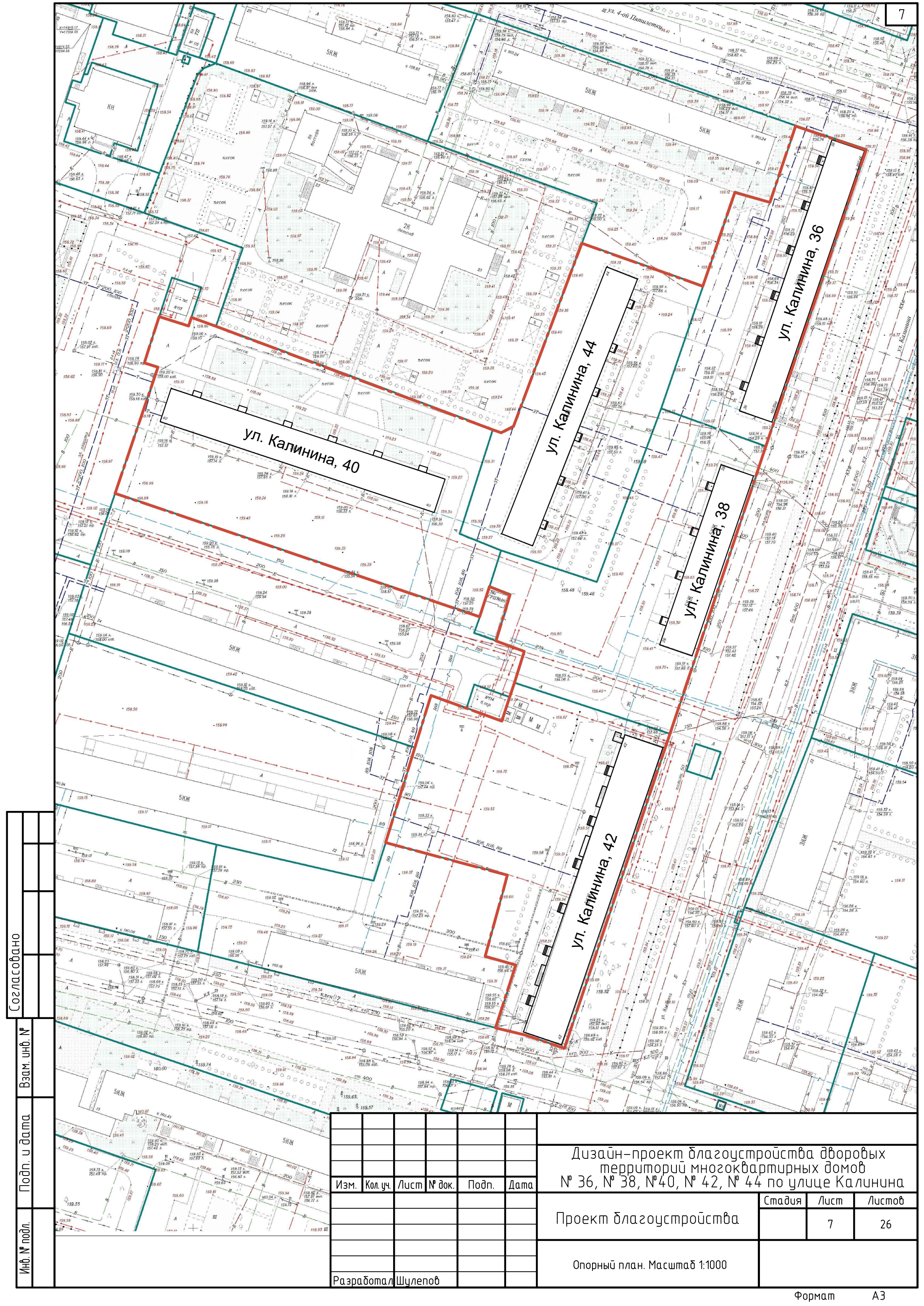
- Согласовано

Взам. инв. №

Подп. и дата

Инв. № подл.
1. Проект разработан Шулеповым А. А.
 2. Проект выполнен на основании:
договора на комплексное проектирование: договор подряда № 1 от 25.07.2022 г. и приложение № 1 к договору № 1
 3. Исходными данными для выполнения рабочей документации служит:
выкопировка из генплана.
 4. Нормативная документация:
4.1. Федеральный закон от 30.12.2009 № 384-ФЗ (ред. от 02.07.2013) «Технический регламент о безопасности зданий и сооружений».
4.1.1. СП 42.13330.2011 «Градостроительство. Планировка и застройка городских и сельских поселений».
4.2. ГОСТ Р 21.1101-2013 «Система проектной документации для строительства (СПДС). Основные требования к проектной и рабочей документации.» (с Поправкой).
4.3. ГОСТ 21.508-92 «СПДС. Правила выполнения рабочей документации генеральных планов предприятий, сооружений и жилищно-гражданских объектов.».
4.4. Решение от 18.07.2012 г. № 548 об утверждении Правил благоустройства территории муниципального образования город Каменск-Уральский.
4.5. Постановление Правительства Свердловской области от 31.10.2017г. № 805-ПП об утверждении государственной программы Свердловской области «Формирование современной городской среды на территории Свердловской области на 2018-2024 годы» г. Екатеринбург.
 5. Объект проектирования – благоустройство дворовых территорий многоквартирных домов №36, №38, №40, №42, №44 по улице Калинина
 6. Работы по капитальному ремонту благоустройства осуществляется в стесненных условиях застроенной части города на дворовых территориях многоквартирных домов.
Стесненные условия обусловлены следующими факторами:
 - движение транспорта и пешеходов в непосредственной близости от зоны производства работ;
 - расположение объектов капитального строительства и сохраняемых зеленых насаждений в непосредственной близости (в пределах 50 м) от зоны производства работ;
 - стесненные условия или невозможность складирования материалов.
 7. Дизайн-проект включает в себя разработку следующих основных зон:
 - проезды, парковки и зоны для разворота
 - тротуары вдоль домов
 - спортивные площадки
 - детские площадки
 - зоны отдыха
 - хозплощадка
 - дорожки и проходы к площадкам
 - зона мусорных контейнеров
 8. Дизайн-проект включает в себя следующие элементы благоустройства:
 - покрытия поверхности – капитальные, мягкие, газонные, в целях обеспечения безопасного и комфортного передвижения по территории.
 - сопряжения поверхностей – бордюрные камни, пандусы
 - малые архитектурные формы – скамьи
 - наружное освещение – подъездные светильники
 - игровое оборудование
 - площадки (детские и спортивные)
 - ограждения в виде металлических секций ограждающих детские площадки

Дизайн-проект содержит 7 элементов благоустройства, включая обязательные пункты.



Согласовано		
Взам. инв. №		
Подп. и дата		
Инв. № подл.		

						Дизайн-проект благоустройства дворовых территорий многоквартирных домов № 36, № 38, № 40, № 42, № 44 по улице Калинина			
Изм.	Кол.уч.	Лист	№ док.	Подп.	Дата				
						Проект благоустройства	Стадия	Лист	Листов
								7	26
						Опорный план. Масштаб 1:1000			
Разработал	Шулепов								

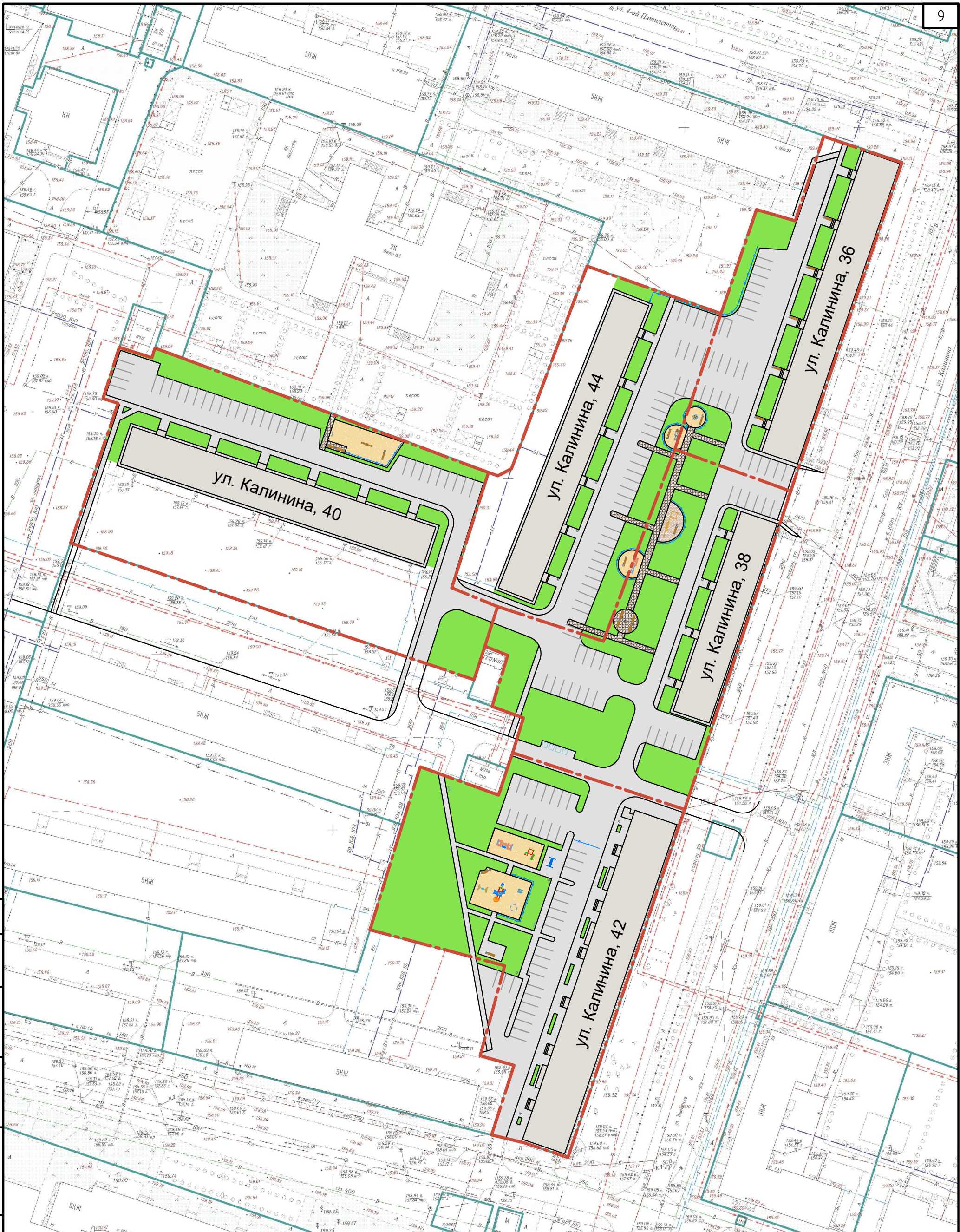
Площади и типы покрытий дворовой территории

№	Наименование	Покрытие	Площадь (м2)					
			Калинина 36	Калинина 38	Калинина 40	Калинина 42	Калинина 44	Вся площадь
1	Проезды	Асфальт	767	969	747	607	656	3746
2	Парковки	Асфальт	360	584	630	805	538	2917
3	Тротуары	Асфальт	245	189	384	434	244	1496
4	Детская площадка	Песок	31					31
5	Детская площадка	Песок	11				26	37
6	Воркаут	Безшовное резиновое покрытие		57				57
7	Зона отдыха	Тротуарная плитка		41				41
8	Детская площадка	Песок		20			26	46
9	Детская площадка	Песок			161			161
10	Зона отдыха	Тротуарная плитка			13			13
11	Детская площадка	Песок				178		178
12	Зона отдыха	асфальт				32		32
13	Дорожки	Асфальт				312		312
14	Хозплощадка	Асфальт				29		29
15	Газоны	Чернозем	683	1857	1181	1744	790	6255
16	Дорожки	Тротуарная плитка	32	164	17		52	265
17	Детская спортивная площадка	Песок				110		110



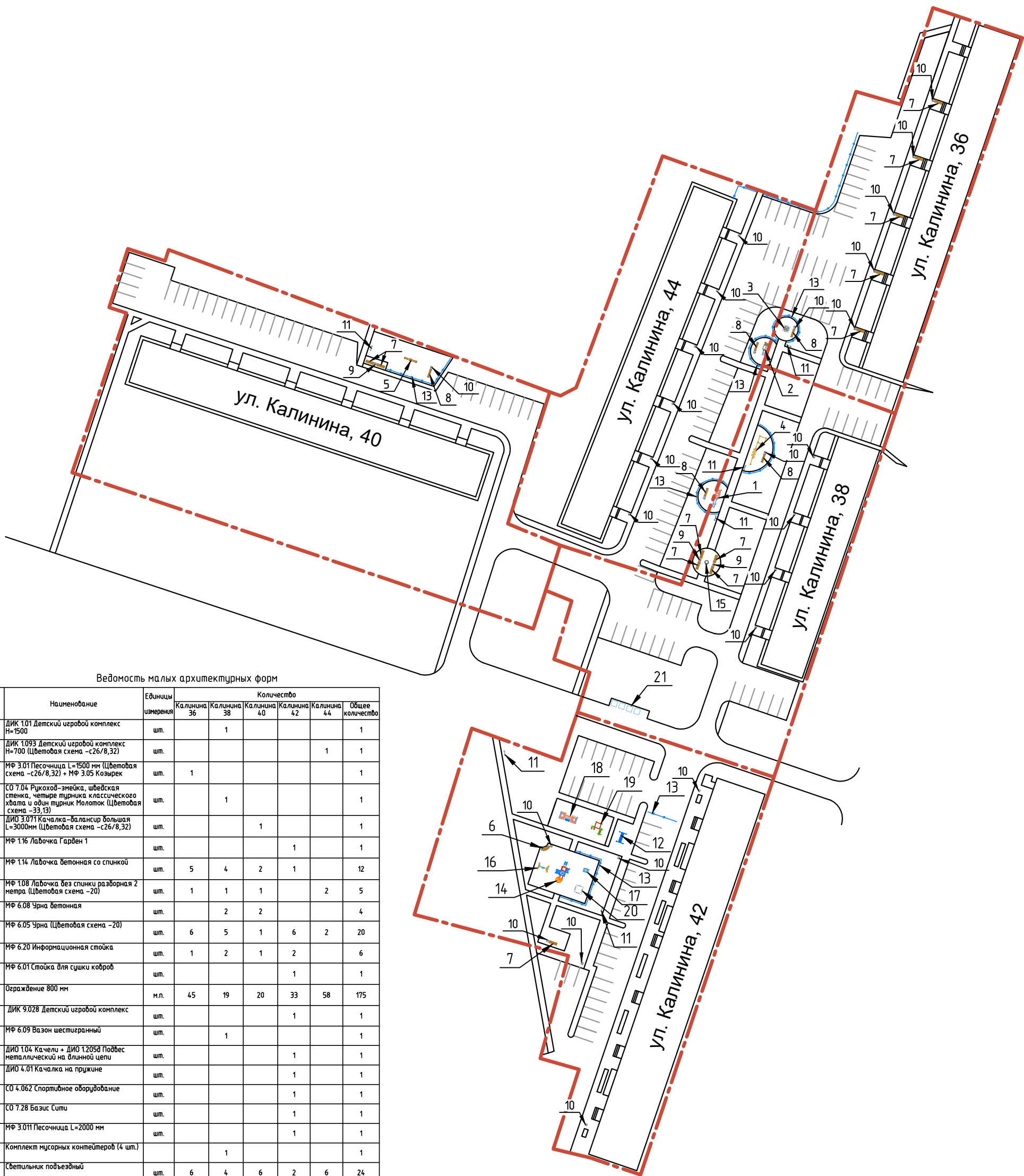
Согласовано		Взам. инв. №	Подп. и дата	Инв. № подл.

						Дизайн-проект благоустройства дворовых территорий многоквартирных домов № 36, № 38, №40, № 42, № 44 по улице Калинина			
Изм.	Кол.уч.	Лист	№ док.	Подп.	Дата	Проект благоустройства	Стадия	Лист	Листов
								8	26
						Схема функционального зонирования Масштаб 1:1000			
Разработал		Шулепов							



Согласовано				
Взам. инв. №				
Подп. и дата				
Инв. № подл.				

Дизайн-проект благоустройства дворовых территорий многоквартирных домов № 36, № 38, № 40, № 42, № 44 по улице Калинина						Стадия	Лист	Листов
Проект благоустройства							9	26
План благоустройства. Масштаб 1:1000								
Разработал Шулепов								



Ведомость малых архитектурных форм

№	Наименование	Единицы измерения	Количество					
			Калинина 36	Калинина 38	Калинина 40	Калинина 42	Калинина 44	Общее количество
1	ДИК 1.01 Детский игровой комплекс Н=1500	шт.		1				1
2	ДИК 1.093 Детский игровой комплекс Н=700 (Цветовая схема -с26/8,32)	шт.					1	1
3	МФ 3.01 Песочница L=1500 мм (Цветовая схема -с26/8,32) + МФ 3.05 Козырек	шт.	1					1
4	СО 7.04 Рыкоход-змеяка, шведская стенка, четыре турника классического хвата и один турник Молоток (Цветовая схема -с33,13)	шт.		1				1
5	ДИО 3.071 Качалка-балансир большая L=3000мм (Цветовая схема -с26/8,32)	шт.			1			1
6	МФ 1.16 Лавочка Гарден 1	шт.				1		1
7	МФ 1.14 Лавочка бетонная со спинкой	шт.	5	4	2	1		12
8	МФ 1.08 Лавочка без спинки разборная 2 метра (Цветовая схема -20)	шт.	1	1	1		2	5
9	МФ 6.08 Урна бетонная	шт.		2	2			4
10	МФ 6.05 Урна (Цветовая схема -20)	шт.	6	5	1	6	2	20
11	МФ 6.20 Информационная стойка	шт.	1	2	1	2		6
12	МФ 6.01 Стойка для сушки ковров	шт.				1		1
13	Ограждение 800 мм	м.п.	45	19	20	33	58	175
14	ДИК 9.028 Детский игровой комплекс	шт.				1		1
15	МФ 6.09 Вазон шестигранный	шт.		1				1
16	ДИО 1.04 Качели + ДИО 1.2058 Подвес металлический на длинной цепи	шт.				1		1
17	ДИО 4.01 Качалка на пружине	шт.				1		1
18	СО 4.062 Спортивное оборудование	шт.				1		1
19	СО 7.28 Базис Сити	шт.				1		1
20	МФ 3.011 Песочница L=2000 мм	шт.				1		1
21	Комплект мусорных контейнеров (4 шт.)			1				1
22	Светильник подъездный	шт.	6	4	6	2	6	24
23	Видеонаблюдение	шт.	1	1	1	1	1	5

Согласовано				
Инв. № подл.	Взам. инв. №	Подп. и дата		

Изм.	Кол.уч.	Лист	№ док.	Подп.	Дата	Дизайн-проект благоустройства дворовых территорий многоквартирных домов № 36, № 38, №40, № 42, № 44 по улице Калинина
						Проект благоустройства
						Стадия
						Лист
						Листов
						10
						26
						Схема малых архитектурных форм. Масштаб 1:1000
Разработал	Шулепов					

Ведомость малых архитектурных форм

№	Наименование	Единицы измерения	Количество					
			Калинина 36	Калинина 38	Калинина 40	Калинина 42	Калинина 44	Общее количество
1	ДИК 1.01 Детский игровой комплекс Н=1500	шт.		1				1
2	ДИК 1.093 Детский игровой комплекс Н=700 (Цветовая схема –с26/8,32)	шт.					1	1
3	МФ 3.01 Песочница L=1500 мм (Цветовая схема –с26/8,32) + МФ 3.05 Козырек	шт.	1					1
4	СО 7.04 Рукоход–змейка, шведская стенка, четыре турника классического хвата и один турник Молоток (Цветовая схема –33,13)	шт.		1				1
5	ДИО 3.071 Качалка–балансир большая L=3000мм (Цветовая схема –с26/8,32)	шт.			1			1
6	МФ 1.16 Лавочка Гарден 1	шт.				1		1
7	МФ 1.14 Лавочка бетонная со спинкой	шт.	5	4	2	1		12
8	МФ 1.08 Лавочка без спинки разборная 2 метра (Цветовая схема –20)	шт.	1	1	1		2	5
9	МФ 6.08 Урна бетонная	шт.		2	2			4
10	МФ 6.05 Урна (Цветовая схема –20)	шт.	6	5	1	6	2	20
11	МФ 6.20 Информационная стойка	шт.	1	2	1	2		6
12	МФ 6.01 Стойка для сушки ковров	шт.				1		1
13	Ограждение 800 мм	м.п.	45	19	20	33	58	175
14	ДИК 9.028 Детский игровой комплекс	шт.				1		1
15	МФ 6.09 Вазон шестигранный	шт.		1				1
16	ДИО 1.04 Качели + ДИО 1.205d Подвес металлический на длинной цепи	шт.				1		1
17	ДИО 4.01 Качалка на пружине	шт.				1		1
18	СО 4.062 Спортивное оборудование	шт.				1		1
19	СО 7.28 Базис Сити	шт.				1		1
20	МФ 3.011 Песочница L=2000 мм	шт.				1		1
21	Комплект мусорных контейнеров (4 шт.)	шт.		1				1
22	Светильник подъездный	шт.	6	4	6	2	6	24
23	Видеонаблюдение	шт.	1	1	1	1	1	5

Площади и типы покрытий дворовой территории

№	Наименование	Покрытие	Площадь (м2)					
			Калинина 36	Калинина 38	Калинина 40	Калинина 42	Калинина 44	Вся площадь
1	Проезды	Асфальт	767	969	747	607	656	3746
2	Парковки	Асфальт	360	584	630	805	538	2917
3	Тротуары	Асфальт	245	189	384	434	244	1496
4	Детская площадка	Песок	31					31
5	Детская площадка	Песок	11				26	37
6	Воркаут	Безшовное резиновое покрытие		57				57
7	Зона отдыха	Тротуарная плитка		41				41
8	Детская площадка	Песок		20			26	46
9	Детская площадка	Песок			161			161
10	Зона отдыха	Тротуарная плитка			13			13
11	Детская площадка	Песок				178		178
12	Зона отдыха	асфальт				32		32
13	Дорожки	Асфальт				312		312
14	Хозплощадка	Асфальт				29		29
15	Газоны	Чернозем	683	1857	1181	1744	790	6255
16	Дорожки	Тротуарная плитка	32	164	17		52	265
17	Детская спортивная площадка	Песок				110		110

Использование бордюрного камня

№	Наименование	Тип	Длина (м)					
			Калинина 36	Калинина 38	Калинина 40	Калинина 42	Калинина 44	Все дома
1	Границы проездов и парковок	Дорожный бордюрный камень	201	356	358	358	244	1517
2	Границы дорожек, площадок, тротуаров, пандусы	Тротуарный бордюрный камень	199	337	342	467	205	1550

Согласовано

Взам. инв. №

Подп. и дата

Инв. № подл.

Дизайн-проект благоустройства дворовых территорий многоквартирных домов № 36, № 38, №40, № 42, № 44 по улице Калинина

Проект благоустройства

Стадия

Лист

Листов

Ведомость малых архитектурных форм

Разработал Шулепов

Ведомость ресурсов
Объект: Многоквартирный дом по ул. Калинина 36

1. Реконструкция проезжей части (S=767 м2)				
№ п/п	наименование	ед.изм.	объем	примечание
1	Разбор асфальтового покрытия спецтехникой, Т=6 см (дорога)	м2	767	погрузка, перевозка на расстояние 7 км (транспортная схема)
2	Разработка щебеночного основания (старого), грунта Т=20 см (дорога)	м2	767	погрузка, перевозка на расстояние 7 км (транспортная схема)
3	Демонтаж бордюров	м/п	200	погрузка, перевозка на расстояние 7 км (транспортная схема)
4	Установка дорожных бордюров БР 100.30.15	м/п	150	установка на щебеночное основание Т=5см, с подбетонкой
5	Устройство щебеночного основание под бордюры Т=5 см, фракция 5–20 мм	м3	2,25	
6	Щебень М 800, фракция 5(3)–20 мм, группа 2	м3	2,835	уплотнение коэф. 1,26
7	Окрастка бордюров	м2	37,5	Эмаль ПФ–115
8	Демонтаж–монтаж колодцев (поднятие/опуск до 18 см)	шт	1	приведение в одну плоскость
9	Доборное кольцо КЦО 1	шт	2	
10	Устройство щебеночного основания Т=20 см, фракция 40–70, 20–40 мм, 5–20 мм	м2	767	с уплотнением
11	Розлив вяжущих средств (мин. 2,0 л/м2)	м2	767	эмульсия битумная
12	Укладка асфальтового покрытия , Т=6 см	м2	767	Смеси асфальтобетонные плотные мелкозернистые тип Б марка I

2. Устройство парковочных карманов (S=360 м2)				
№ п/п	наименование	ед.изм.	объем	примечание
1	Валка и раскрыжка деревьев ф 300	м3	1*2,83	погрузка, перевозка на расстояние 7 км (транспортная схема)
2	Валка и раскрыжка деревьев ф 400	м3	2*4,35	погрузка, перевозка на расстояние 7 км (транспортная схема)
3	Валка и раскрыжка деревьев ф600	м3	1*9,59	погрузка, перевозка на расстояние 7 км (транспортная схема)
4	Корчевка пней деревьев до ф300	шт	1	погрузка, перевозка на расстояние 7 км (транспортная схема)
5	Корчевка пней деревьев до ф400,500	шт	3	погрузка, перевозка на расстояние 7 км (транспортная схема)
6	Демонтаж МАФ (лабки. урны, вешала и т.д.)	кг	500	погрузка, перевозка на расстояние 7 км (транспортная схема)
7	Разработка грунта под парковочный карман, Т=30 см	м2	360	погрузка, перевозка на расстояние 7 км (транспортная схема)
8	Установка дорожных бордюров БР 100.30.15	м/п	51	установка на щебеночное основание Т=5см, с подбетонкой
9	Устройство щебеночного основание под бордюры Т=5 см, фракция 5–20 мм	м3	0,77	
10	Щебень М 800, фракция 5(3)–20 мм, группа 2	м3	0,9702	уплотнение коэф. 1,26
11	Окрастка бордюров	м2	12,75	Эмаль ПФ–115
12	Демонтаж–монтаж колодцев (поднятие/опуск до 18 см)	шт	1	приведение в одну плоскость
13	Доборное кольцо КЦО 1	шт	2	
14	Устройство щебеночного основания Т=20 см, фракция 40–70, 20–40 мм, 5–20 мм	м2	360	с уплотнением
15	Розлив вяжущих средств (мин. 2,0 л/м2)	м2	360	эмульсия битумная
16	Укладка асфальтового покрытия , Т=6 см	м2	360	Смеси асфальтобетонные плотные мелкозернистые тип Б марка I
17	Нанесение разметки	м2	13	Краска акриловая для дорожной разметки

3. Тротуары у дома (S=245 м2)				
№ п/п	наименование	ед.изм.	объем	примечание
1	Демонтаж МАФ (лабки. урны, вешала и т.д.)	кг	150	погрузка, перевозка на расстояние 7 км (транспортная схема)
2	Разработка основания и покрытия под тротуар Т=15 см	м2	245	погрузка, перевозка на расстояние 7 км (транспортная схема)
3	Установка тротуарных бордюров БР 100.20.8	м/п	114	установка на щебеночное основание Т=5см, с подбетонкой
4	Устройство щебеночного основание под бордюры Т=5 см, фракция 5–20 мм	м3	1,14	
5	Щебень М 800, фракция 5(3)–20 мм, группа 2	м3	1,4364	уплотнение коэф. 1,26
6	Демонтаж–монтаж колодцев (поднятие/опуск до 18 см)	шт	7	приведение в одну плоскость
7	Доборное кольцо КЦО 1	шт	14	
8	Укладка геотекстиля плотностью 250 гр/м	м2	245	Геотекстиль нетканый, поверхностной плотностью 250 г/м2 К–1,05
9	Устройство щебеночного основания Т=10 см, фракция 20–40 мм, 5–20 мм	м2	245	с уплотнением
10	Розлив вяжущих средств (мин. 1л/м2)	м2	245	Эмульсия битумная
11	Укладка асфальтового покрытия , Т=5 см	м2	245	Смеси асфальтобетонные плотные мелкозернистые тип Б марка I

4. Благоустройство дворовой территории (S=757 м2) 31+11+32+683=757 м2				
№ п/п	наименование	ед.изм.	объем	примечание
1	Планировка территории, с разработкой грунта до 20 см и перемещением до 50 м.	м2	757	выравнивание территории
2	Разработка грунта под дорожки и площадки до Т=20см	м2	74	погрузка, перевозка на расстояние 7 км (транспортная схема)
3	Установка тротуарных бордюров БР 100.20.8	м/п	85	установка на щебеночное основание Т=5см, с подбетонкой
4	Устройство щебеночного основание под бордюры Т=5 см, фракция 5–20 мм	м3	0,85	
5	Щебень М 800, фракция 5(3)–20 мм, группа 2	м3	1,071	уплотнение коэф. 1,26
6	Укладка геотекстиля плотностью 250 гр/м	м2	32	Геотекстиль нетканый, поверхностной плотностью 250 г/м2 К–1,05
7	Устройство щебеночного основания Т=5 см, фракция 20–40 мм	м2	32	Щебень М 800, фракция 20–40 мм, группа 2, уплотнение коэф. 1,26
8	Устройство песчанного основания Т=5 см	м2	32	Песок для строительных работ природный 50%; обогащенный 50%, уплотнение коэф. 1,1
9	Укладка плитки тротуарной серой, типа Кирпичик Т=70 мм	м2	32	Плитка тротуарная “Кирпичик”, К–1,02
10	Укладка геотекстиля плотностью 250 гр/м	м2	42	Геотекстиль нетканый, поверхностной плотностью 250 г/м2 К–1,05
11	Устройство щебеночного основания Т=5 см, фракция 20–40 мм	м2	42	Щебень М 800, фракция 20–40 мм, группа 2, уплотнение коэф. 1,26
12	Забор и планировка песка в ручную Т=20 см	м2	42	Песок для строительных работ природный 50%; обогащенный 50%, уплотнение коэф. 1,1
13	Забор и отсыпка черноземом в ручную Т= 5 см	м2	683	

5. Установка ограждений				
№ п/п	наименование	ед.изм.	объем	примечание
1	Установка металлических столбов высотой до 4 м: на подготовленный бетонный фундамент	столбов	20	Бетон тяжелый, класс В15 (М200)
2	Устройство заграждений из готовых металлических решетчатых панелей: высотой до 2 м	шт	20	
3	Решетка ограждения металлическая: ОС–Т15–00 высотой 0,8 м	м	45	

6. Установка Детского игрового и спортивного оборудования (работа)				
№ п/п	наименование	ед.изм.	объем	примечание
1	Установка металлических столбов высотой до 4 м: с погружением в бетонное основание	шт	28	Бетон тяжелый, класс В15 (М200)

7. МАФ и игровое оборудование детских площадок				
№	наименование	ед.изм.	объем	примечание
1	МФ 3.01 Песочница 1500 мм	шт	1	
2	МФ 3.05 Козырек Ромашка	шт	1	
3	МФ 1.14 Лавочка бетонная со спинкой	шт	5	
4	МФ 1.08 Лавочка без спинки	шт	1	
5	МФ 6.05 Урна	шт	6	
6	МФ 6.20 Информационная стойка	шт	1	

8. Установка камеры видеонаблюдения				
№	наименование	ед.изм.	объем	примечание
1	Прокладка кабеля силовой с медными жилами	м	70	
2	Установка камеры видеонаблюдения	шт	1	

9. Наружное освещение (над подъездами 6 шт.)				
№ п/п	наименование	ед.изм.	объем	примечание
1	Затягивание прохода в проложенные трубы и металлические рукава первого одножильного или многожильного в общей оплетке, суммарное сечение до 6 мм2 (в гофре)	м	108	Кабель силовой с медными жилами с поливинилхлоридной изоляцией и оболочкой, не распространяющий горение марки ВВГнг, напряжением 0,66 кВ, с числом жил – 3 и сечением 1,5 мм2
2	Прокладка труб гофрированных ПВХ для защиты кабелей	м	108	Клипса для крепежа гофротрубы, номинальный диаметр 20 мм, Трубы из самозатухающего ПВХ гибкие гофрированные, тяжелые, с протяжкой, номинальный внутренний диаметр 20 мм
3	Установка кронштейна на: стене	шт	6	Кронштейн подвешивания светильников
4	Установка светильника, устанавливаемый вне зданий с лампами: люминесцентными	шт	6	Пржектор с отражателем алюминиевым и защитным силикатным стеклом, РО 04–125–001
5	Выключатель одноклавишный для открытой проводки	шт.	6	Выключатель одноклавишный для открытой проводки
6	Коробка разветвительная пластиковая 85*85*40	шт	12	Коробка разветвительная для открытой проводки КР 2603 “HEGEL” размером 80x80x40 мм
7	Установка фотореле	шт	6	Фотореле ФР2 УЗ

Согласовано

Взам. инв. №

Подп. и дата

Инв. № подл.

Изм.	Кол.уч.	Лист	№ док.	Подп.	Дата
Разработал	Шулепов				

Дизайн–проект благоустройства дворовых территорий многоквартирных домов № 36, № 38, №40, № 42, № 44 по улице Калинина

Проект благоустройства

Ведомость ресурсов
дом по ул. Калинина 36

Стадия

Лист

Листов

12

26

Ведомость ресурсов
Объект: Многоквартирный дом по ул. Калинина 38

1. Реконструкция проезжей части (S=969 м2)				
№ п/п	наименование	ед.изм.	объем	примечание
1	Разбор асфальтового покрытия спецтехникой, Т=6 см (дорога)	м2	969	погрузка, перевозка на расстояние 7 км (транспортная схема)
2	Разработка щебеночного основания (старого), грунта Т=20 см (дорога)	м2	969	погрузка, перевозка на расстояние 7 км (транспортная схема)
3	Демонтаж бордюров	м/п	274	погрузка, перевозка на расстояние 7 км (транспортная схема)
4	Установка дорожных бордюров БР 100.30.15	м/п	260	установка на щебеночное основание Т=5см, с подбетонкой
5	Устройство щебеночного основание под бордюры Т=5 см, фракция 5–20 мм	м3	3,9	
6	Щебень М 800, фракция 5(3)–20 мм, группа 2	м3	4,914	уплотнение коэф. 1,26
7	Окраска бордюров	м	65	Эмаль ПФ–115
8	Демонтаж–монтаж колодцев (поднятие/опуск до 18 см)	шт	2	прибегание в одну плоскость
9	Доборное кольцо КЦО 1	шт	4	
10	Устройство щебеночного основания Т=20 см, фракция 40–70, 20–40 мм, 5–20 мм	м2	969	с уплотнением
11	Розлив вяжущих средств (мин. 2,0 л/м2)	м2	969	эмульсия битумная
12	Укладка асфальтового покрытия , Т=6 см	м2	969	Смеси асфальтобетонные плотные мелкозернистые тип Б марка I

2. Устройство парковочных карманов (S=584 м2)				
№ п/п	наименование	ед.изм.	объем	примечание
1	Валка и раскрыжка деревьев ф 300	м3	5*2,83	погрузка, перевозка на расстояние 7 км (транспортная схема)
2	Корчевка пней деревьев до ф300	шт	5*1	погрузка, перевозка на расстояние 7 км (транспортная схема)
3	Демонтаж МАФ (ограждения, столбики)	кг	1000	погрузка, перевозка на расстояние 7 км (транспортная схема)
4	Разработка грунта под парковочный карман, Т=30 см	м2	584	погрузка, перевозка на расстояние 7 км (транспортная схема)
5	Установка дорожных бордюров БР 100.30.15	м/п	96	установка на щебеночное основание Т=5см, с подбетонкой
6	Устройство щебеночного основание под бордюры Т=5 см, фракция 5–20 мм	м3	1,44	
7	Щебень М 800, фракция 5(3)–20 мм, группа 2	м3	1,8144	уплотнение коэф. 1,26
8	Окраска бордюров	м	24	Эмаль ПФ–115
9	Демонтаж–монтаж колодцев (поднятие/опуск до 18 см)	шт	2	прибегание в одну плоскость
10	Доборное кольцо КЦО 1	шт	4	
11	Устройство щебеночного основания Т=20 см, фракция 40–70, 20–40 мм, 5–20 мм	м2	584	с уплотнением
12	Розлив вяжущих средств (мин. 2,0 л/м2)	м2	584	эмульсия битумная
13	Укладка асфальтового покрытия , Т=6 см	м2	584	Смеси асфальтобетонные плотные мелкозернистые тип Б марка I
14	Нанесение разметки	м2	12	Краска акриловая для дорожной разметки

3. Тротуары у дома (S=189 м2)				
№ п/п	наименование	ед.изм.	объем	примечание
1	Демонтаж МАФ (лапки. урны и т.д.)	кг	150	погрузка, перевозка на расстояние 7 км (транспортная схема)
2	Вывоз резиновых покрышек	кг	500	погрузка, перевозка на расстояние 7 км (транспортная схема)
3	Разработка основания и покрытия под тротуар Т=15 см	м2	189	погрузка, перевозка на расстояние 7 км (транспортная схема)
4	Установка тротуарных бордюров БР 100.20.8	м/п	68	установка на щебеночное основание Т=5см, с подбетонкой
5	Устройство щебеночного основание под бордюры Т=5 см, фракция 5–20 мм	м3	0,68	
6	Щебень М 800, фракция 5(3)–20 мм, группа 2	м3	0,8568	уплотнение коэф. 1,26
7	Демонтаж–монтаж колодцев (поднятие/опуск до 18 см)	шт	1	прибегание в одну плоскость
8	Доборное кольцо КЦО 1	шт	2	
9	Укладка геотекстиля плотностью 250 гр/м	м2	189	Геотекстиль нетканый, поверхностной плотностью 250 г/м2 К-1,05
10	Устройство щебеночного основания Т=10 см, фракция 20–40 мм, 5–20 мм	м2	189	с уплотнением
11	Розлив вяжущих средств (мин. 1л/м2)	м2	189	Эмульсия битумная
12	Укладка асфальтового покрытия , Т=5 см	м2	189	Смеси асфальтобетонные плотные мелкозернистые тип Б марка I

4. Благоустройство дворовой территории (S=2139 м2) 57+41+20+164+1857=2139 м2				
№ п/п	наименование	ед.изм.	объем	примечание
1	Планировка территории, с разработкой грунта до 20 см и перемещением до 50 м.	м2	2139	выравнивание территории
2	Разработка грунта под дорожки и площадки до Т=20см	м2	282	погрузка, перевозка на расстояние 7 км (транспортная схема)
3	Установка тротуарных бордюров БР 100.20.8	м/п	269	установка на щебеночное основание Т=5см, с подбетонкой
4	Устройство щебеночного основание под бордюры Т=5 см, фракция 5–20 мм	м3	2,69	
5	Щебень М 800, фракция 5(3)–20 мм, группа 2	м3	3,3894	уплотнение коэф. 1,26
6	Укладка геотекстиля плотностью 250 гр/м	м2	205	Геотекстиль нетканый, поверхностной плотностью 250 г/м2 К-1,05
7	Устройство щебеночного основания Т=5 см, фракция 20–40 мм	м2	205	Щебень М 800, фракция 20–40 мм, группа 2, уплотнение коэф. 1,26
8	Устройство песчанного основания Т=5 см	м2	205	Песок для строительных работ природный 50%, обогащенный 50%, уплотнение коэф. 1,1
9	Укладка плитки тротуарной серой, типа Кирпичик Т=70 мм	м2	205	Плитка тротуарная “Кирпичик”, К-1,02
10	Укладка геотекстиля плотностью 250 гр/м	м2	20	Геотекстиль нетканый, поверхностной плотностью 250 г/м2 К-1,05
11	Устройство щебеночного основания Т=5 см, фракция 20–40 мм	м2	20	Щебень М 800, фракция 20–40 мм, группа 2, уплотнение коэф. 1,26
12	Забор и планировка песка в ручную Т=20 см	м2	20	Песок для строительных работ природный 50%, обогащенный 50%, уплотнение коэф. 1,1
13	Укладка геотекстиля плотностью 250 гр/м	м2	57	Геотекстиль нетканый, поверхностной плотностью 250 г/м2 К-1,05
14	Устройство щебеночного основания Т=10 см, фракция 20–40 мм, 5–20 мм	м2	57	Щебень М 800, фракция 20–40 мм, группа 2, уплотнение коэф. 1,26
15	Розлив вяжущих средств (мин. 1л/м2)	м2	57	Эмульсия битумная, расход 1 л/м2
16	Укладка асфальтового покрытия , Т=4 см	м2	57	Смеси асфальтобетонные плотные мелкозернистые тип Б марка I
17	Укладка бесшовного резинового покрытия	м2	57	
18	Забор и отсыпка черноземом в ручную Т= 5 см	м2	1857	

5. Установка ограждений				
№ п/п	наименование	ед.изм.	объем	примечание
1	Установка металлических столбов высотой до 4 м. на подготовленный бетонный фундамент	столбов	8	Бетон тяжелый, класс В15 (М200)
2	Устройство заграждений из готовых металлических решетчатых панелей: высотой до 2 м	шт	8	
3	Решетка ограждения металлическая: ОС–Т15–00 высотой 0,8 м	м	19	

6. Установка Детского игрового и спортивного оборудования (работа)				
№ п/п	наименование	ед.изм.	объем	примечание
1	Установка металлических столбов высотой до 4 м: с погружением в бетонное основание	шт	28	Бетон тяжелый, класс В15 (М200)

7. МАФ и игровое оборудование детских площадок				
№	наименование	ед.изм.	объем	примечание
1	ДИК 1.01 Детский игровой комплекс	шт	1	
2	СО 7.04 Рукоход–змеяка, шведская стенка, четыре турника классического хвата и один турник Молоток	шт	1	
3	МФ 1.14 Лавочка бетонная со спинкой	шт	4	
4	МФ 1.08 Лавочка без спинки	шт	1	
5	МФ 6.08 Урна бетонная	шт	2	
6	МФ 6.05 Урна	шт	5	
7	МФ 6.20 Информационная стойка	шт	2	
8	МФ 6.09 Вазон шестигранный	шт	1	

8. Установка камеры видеонаблюдения				
№	наименование	ед.изм.	объем	примечание
1	Прокладка кабеля силовой с медными жилами	м	70	
2	Установка камеры видеонаблюдения	шт	1	

Согласовано

Взам. инв. №

Подп. и дата

Инв. № подл.

Изм.	Кол.уч.	Лист	№ док.	Подп.	Дата
Разработал	Шулепов				

Дизайн–проект благоустройства дворовых территорий многоквартирных домов № 36, № 38, №40, № 42, № 44 по улице Калинина

Проект благоустройства

Ведомость ресурсов
дом по ул. Калинина 38

Стадия

Лист

Листов

13

26

9. Наружное освещение (над подъездами 4 шт.)				
№ п/п	наименование	ед.изм.	объем	примечание
1	Затягивание провода в проложенные трубы и металлические рукава первого одножильного или многожильного в общей оплетке, суммарное сечение до 6 мм2 (в гофре)	м	72	Кабель силовой с медными жилами с поливинилхлоридной изоляцией и оболочкой, не распространяющий горение марки ВВГнг, напряжением 0,66 кВ, с числом жил – 3 и сечением 1,5 мм2
2	Прокладка труб гофрированных ПВХ для защиты проводов и кабелей	м	72	Клипса для крепежа гофротрубы, номинальный диаметр 20 мм, Трубы из самозатухающего ПВХ гибкие гофрированные, тяжелые, с протяжкой, номинальный внутренний диаметр 20 мм
3	Установка кронштейна на: стене	шт	4	Кронштейн подвешивания светильников
4	Установка светильника, устанавливаемый вне зданий с лампами: люминесцентными	шт	4	Пржектор с отражателем алюминиевым и защитным силикатным стеклом, РО 04–125–001
5	Выключатель одноклавишный для открытой проводки	шт.	4	Выключатель одноклавишный для открытой проводки
6	Коробка разветвительная пластиковая 85*85*40 наружного исполнения	шт	8	Коробка разветвительная для открытой проводки КР 2603 "HEGEL" размером 80х80х40 мм
7	Установка фотореле	шт	4	Фотореле ФР2 УЗ

10.Контейнерная площадка для сбора ТКО				
№ п/п	наименование	ед.изм.	объем	примечание
1	Демонтаж облицовки стальным профилированным листом	м2	20	погрузка, перевозка на расстояние 7 км (транспортная схема)
2	Демонтаж ограждений (каркас стоянки)	м	0,5	погрузка, перевозка на расстояние 7 км (транспортная схема)
3	Установка металлических столбов высотой до 4 м: с погружением в бетонное основание	шт	10	Смеси бетонные тяжелого бетона (БСТ), класс В15 (М200)
4	Трубы стальные электросварные квадратного сечения, размер стороны 40 мм, толщина стенки 2 мм	кг	94,192	
5	Монтаж ограждения контейнерной площадки :	кг	488,69	
6	Трубы стальные электросварные квадратного сечения, размер стороны 40 мм, толщина стенки 2 мм	кг	201,84	
7	Трубы стальные бесшовные сортеформированные и холоднодеформированные прямоугольные из углеродистой и легированной стали, наружный размер 40х20 мм, толщина стенки 2 мм	кг	20,448	
8	Профнастил оцинкованный С21-1000-0,7	м2	36	
9	Монтаж кровельного покрытия: из профилированного листа при высоте здания до 25 м	м2	20	Профнастил оцинкованный С21-1000-0,7 К-1,02
10	Огрунтовка металлических поверхностей за один раз: грунтовкой ГФ-021	м2	15,5	
11	Окраска металлических огрунтованных поверхностей: эмалью ПФ-115	м2	15,5	

Согласовано					
Инв. № подл.	Подп. и дата	Взам. инв. №			

						Дизайн-проект благоустройства дворовых территорий многоквартирных домов № 36, № 38, №40, № 42, № 44 по улице Калинина				
Изм.	Кол.уч.	Лист	№ док.	Подп.	Дата	Проект благоустройства		Стадия	Лист	Листов
									14	26
						Ведомость ресурсов дом по ул. Калинина 38				
Разработал		Шулепов								

Ведомость ресурсов
Объект: Многоквартирный дом по ул. Калинина 40

1. Реконструкция проезжей части			(S=747 м2)	
№ п/п	наименование	ед.изм.	объем	примечание
1	Разбор асфальтового покрытия спецтехникой, Т=6 см (дорога)	м2	747	погрузка, перевозка на расстояние 7 км (транспортная схема)
2	Разработка щебеночного основания (старого), грунта Т=20 см (дорога)	м2	747	погрузка, перевозка на расстояние 7 км (транспортная схема)
3	Демонтаж бордюров	м/п	360	погрузка, перевозка на расстояние 7 км (транспортная схема)
4	Установка дорожных бордюров БР 100.30.15	м/п	220	установка на щебеночное основание Т=5см, с подбетонкой
5	Устройство щебеночного основание под бордюры Т=5 см, фракция 5-20 мм	м3	3,3	
6	Щебень М 800, фракция 5(3)-20 мм, группа 2	м3	4,158	уплотнение коэф. 1,26
7	Окраска бордюров	м	55	Эмаль ПФ-115
8	Устройство щебеночного основания Т=20 см, фракция 40-70, 20-40 мм, 5-20 мм	м2	747	с уплотнением
9	Розлив вяжущих средств (мин. 2,0 л/м2)	м2	747	эмульсия битумная
10	Укладка асфальтового покрытия, Т=6 см	м2	747	Смеси асфальтобетонные плотные мелкозернистые тип Б марка I

2. Устройство парковочных карманов		(S=630 м2)		
№ п/п	наименование	ед.изм.	объем	примечание
1	Валка и раскрыжка деревьев ф600	м3	1*9,59	погрузка, перевозка на расстояние 7 км (транспортная схема)
2	Корчевка пней деревьев до ф600	штп	1	погрузка, перевозка на расстояние 7 км (транспортная схема)
3	Демонтаж МАФ (ограждения, столбики и т.д.)	кг	1000	погрузка, перевозка на расстояние 7 км (транспортная схема)
4	Разработка грунта под парковочный карман, Т=30 см	м2	630	погрузка, перевозка на расстояние 7 км (транспортная схема)
5	Установка дорожных бордюров БР 100.30.15	м/п	138	установка на щебеночное основание Т=5см, с подбетонкой
6	Устройство щебеночного основания под бордюры Т=5 см, фракция 5-20 мм	м3	2,07	
7	Щебень М 800, фракция 5(3)-20 мм, группа 2	м3	2,6082	уплотнение коэф. 1,26
8	Окраска бордюров	м	34,5	Эмаль ПФ-115
9	Устройство щебеночного основания Т=20 см, фракция 40-70, 20-40 мм, 5-20 мм	м2	630	с уплотнением
10	Розлив вяжущих средств (мин. 2,0 л/м2)	м2	630	эмульсия битумная
11	Укладка асфальтового покрытия , Т=6 см	м2	630	Смеси асфальтобетонные плотные мелкозернистые тип Б марка I
12	Нанесение разметки	м2	16	Краска акриловая для дорожной разметки

3. Тротуары у дома			(S=384 м2)	
№ п/п	наименование	ед.изм.	объем	примечание
1	Демонтаж МАФ (лавки. урны, бешала и т.д.)	кг	100	погрузка, перевозка на расстояние 7 км (транспортная схема)
2	Выбоз резиновых покрышек	кг	1000	погрузка, перевозка на расстояние 7 км (транспортная схема)
3	Разработка основания и покрытия под тротуар Т=15 см	м2	112	погрузка, перевозка на расстояние 7 км (транспортная схема)
4	Разработка грунта под тротуар, Т=20 см	м2	272	погрузка, перевозка на расстояние 7 км (транспортная схема)
5	Установка тротуарных бордюров БР 100.20.8	м/п	270	установка на щебеночное основание Т=5см, с подбетонкой
6	Устройство щебеночного основания под бордюры Т=5 см, фракция 5-20 мм	м3	2,7	
7	Щебень М 800, фракция 5(3)-20 мм, группа 2	м3	3,402	уплотнение коэф. 1,26
8	Укладка геотекстиля плотностью 250 гр/м	м2	384	Геотекстиль нетканый, поверхностной плотностью 250 г/м2 К-105
9	Устройство щебеночного основания Т=10 см, фракция 20-40 мм, 5-20 мм	м2	384	с уплотнением
10	Розлив вяжущих средств (мин. 1л/м2)	м2	384	Эмульсия битумная
11	Укладка асфальтового покрытия, Т=5 см	м2	384	Смеси асфальтобетонные плотные мелкозернистые тип Б марка I

4. Благоустройство дворовой территории		(S=1372 м2) 161+13+17+118=1372 м2		
№ п/п	наименование	ед.изм.	объем	примечание
1	Планировка территории, с разработкой грунта до 20 см и перемещением до 50 м.	м2	1372	выравнивание территории.
2	Разработка грунта под дорожки и площадки до Т=20см	м2	191	погрузка, перевозка на расстояние 7 км (транспортная схема)
3	Установка тротуарных бордюров БР 100.20.8	м/п	72	установка на щебеночное основание Т=5см, с подбетонкой
4	Устройство щебеночного основания под бордюры Т=5 см, фракция 5-20 мм	м3	0,72	
5	Щебень М 800, фракция 5(3)-20 мм, группа 2	м3	0,9072	уплотнение коэф. 1,26
6	Укладка геотекстиля плотностью 250 гр/м	м2	30	Геотекстиль нетканый, поверхностной плотностью 250 г/м2 К-1,05
7	Устройство щебеночного основания Т=5 см, фракция 20-40 мм	м2	30	Щебень М 800, фракция 20-40 мм, группа 2, уплотнение коэф. 1,26
8	Устройство песчаного основания Т=5 см	м2	30	Песок для строительных работ природный 50%; обогащенный 50%, уплотнение коэф. 1,1
9	Укладка плитки тротуарной серой, типа Кирпичик Т=70 мм	м2	30	Плитка тротуарная "Кирпичик" К-1,02
10	Укладка геотекстиля плотностью 250 гр/м	м2	161	Геотекстиль нетканый, поверхностной плотностью 250 г/м2 К-1,05
11	Устройство щебеночного основания Т=5 см, фракция 20-40 мм	м2	161	Щебень М 800, фракция 20-40 мм, группа 2, уплотнение коэф. 1,26
12	Забоз и планировка песка в ручную Т=20 см	м2	161	Песок для строительных работ природный 50%; обогащенный 50%, уплотнение коэф. 1,1
13	Забоз и отсыпка черноземом в ручную Т= 5 см	м2	1181	

5. Установка ограждений				
№ п/п	наименование	ед.изм.	объем	примечание
1	Установка металлических столбов высотой до 4 м: на подготовленный бетонный фундамент	столбов	9	Бетон тяжелый, класс В15 (М200)
2	Устройство заграждений из готовых металлических решетчатых панелей: высотой до 2 м	шт	9	
3	Решетка ограждения металлическая: ОС-Т15-00 высотой 0,8 м	м	20	

6. Установка Детского игрового и спортивного оборудования (работа)				
№ п/п	наименование	ед.изм.	объем	примечание
1	Установка металлических столбов высотой до 4 м: с погружением в бетонное основание	шт	11	Бетон тяжелый, класс В15 (М200)

7. МАФ и игровое оборудование детских площадок				
№	наименование	ед.изм.	объем	примечание
1	ДИО 3.071 Качалка балансир большая	шт	1	
2	МФ 1.14 Лавочка бетонная со спинкой	шт	2	
3	МФ 1.08 Лавочка без спинки	шт	1	
4	МФ 6.08 Урна бетонная	шт	2	
5	МФ 6.05 Урна	шт	1	
6	МФ 6.20 Информационная стойка	шт	1	

8. Установка камеры видеонаблюдения				
№	наименование	ед.изм.	объем	примечание
1	Прокладка кабеля силовой с медными жилами	м	70	
2	Установка камеры видеонаблюдения	шт	1	

9. Наружное освещение (над подъездами 6 шт.)				
№ п/п	наименование	ед.изм.	объем	примечание
1	Затягивание провода в проложенные трубы и металлические рукава первого одножильного или многожильного в общей оплетке, суммарное сечение до 6 мм2 (в гофре)	м	108	Кабель силовой с медными жилами с поливинилхлоридной изоляцией и оболочкой, не распространяющий горение марки ВВГнг, напряжением 0,66 кВ, с числом жил – 3 и сечением 1,5 мм2
2	Прокладка труб гофрированных ПВХ для защиты проводов и кабелей	м	108	Клпса для крепежа гофротрубы, номинальный диаметр 20 мм, Трубы из самозатухающего ПВХ гибкие гофрированные, тяжелые, с протяжкой, номинальный внутренний диаметр 20 мм
3	Установка кронштейна на: стене	шт	6	Кронштейн подвешивания светильников
4	Установка светильника, устанавливаемый вне зданий с лампами: люминесцентными	шт	6	Прожектор с отражателем алюминиевым и защитным силикатным стеклом, Р0 04–125–001
5	Выключатель одноклавишный для открытой проводки	шт.	6	Выключатель одноклавишный для открытой проводки
6	Коробка разветвительная пластиковая 85*85*40 наружного исполнения	шт	12	Коробка разветвительная для открытой проводки КР 2603 "HEGEL" размером 80х80х40 мм
7	Установка фотореле	шт	6	Фотореле ФР2 УЗ

						Дизайн-проект благоустройства дворовых территорий многоквартирных домов № 36, № 38, № 40, № 42, № 44 по улице Калинина		
Изм.	Кол.уч.	Лист	№ док.	Подп.	Дата		Стадия	Лист
						Проект благоустройства		15
								26
						Ведомость ресурсов дом по ул. Калинина 40		
Разработал	Шулепов							

Ведомость ресурсов
Объект: Многоквартирный дом по ул. Калинина 42

1. Реконструкция проезжей части (S=607 м2)				
№ п/п	наименование	ед.изм.	объем	примечание
1	Разбор асфальтового покрытия спецтехникой, Т=6 см (дорога)	м2	607	погрузка, перевозка на расстояние 7 км (транспортная схема)
2	Разработка щебеночного основания (старого), грунта Т=20 см (дорога)	м2	607	погрузка, перевозка на расстояние 7 км (транспортная схема)
3	Демонтаж бордюров	м/п	200	погрузка, перевозка на расстояние 7 км (транспортная схема)
4	Установка дорожных бордюров БР 100.30.15	м/п	152	установка на щебеночное основание Т=5см, с подбетонкой
5	Устройство щебеночного основание под бордюры Т=5 см, фракция 5-20 мм	м3	2,28	
6	Щебень М 800, фракция 5(3)-20 мм, группа 2	м3	2,8728	уплотнение коэф. 1,26
7	Окраска бордюров	м	38	Эмаль ПФ-115
8	Демонтаж-монтаж колодцев (поднятие/опуск до 18 см)	шт	1	приведение в одну плоскость
9	Доборное кольцо КЦО 1	шт	2	
10	Устройство щебеночного основания Т=20 см, фракция 40-70, 20-40 мм, 5-20 мм	м2	607	с уплотнением
11	Розлив вяжущих средств (мин. 2,0 л/м2)	м2	607	эмульсия битумная
12	Укладка асфальтового покрытия , Т=6 см	м2	607	Смеси асфальтобетонные плотные мелкозернистые тип Б марка I

2. Устройство парковочных карманов (S=805 м2)				
№ п/п	наименование	ед.изм.	объем	примечание
1	Валка и раскрыжка деревьев ф 300	м3	3*2,83	погрузка, перевозка на расстояние 7 км (транспортная схема)
2	Валка и раскрыжка деревьев ф 400	м3	1*4,35	погрузка, перевозка на расстояние 7 км (транспортная схема)
3	Валка и раскрыжка деревьев ф 500	м3	3*6,19	погрузка, перевозка на расстояние 7 км (транспортная схема)
4	Корчевка пней деревьев до ф300	шт	3	погрузка, перевозка на расстояние 7 км (транспортная схема)
5	Корчевка пней деревьев до ф500	шт	1+3	погрузка, перевозка на расстояние 7 км (транспортная схема)
6	Демонтаж МАФ (лабки. урны, вешала и т.д.)	кг	150	погрузка, перевозка на расстояние 7 км (транспортная схема)
7	Демонтаж опор ВЛ 0,38-10 кВ: без приставок одностоечных	шт	3	погрузка, перевозка на расстояние 7 км (транспортная схема)
8	Разработка основания и покрытия под тротуар Т=15 см	м2	320	погрузка, перевозка на расстояние 7 км (транспортная схема)
9	Разработка грунта под парковочный карман, Т=30 см	м2	485	погрузка, перевозка на расстояние 7 км (транспортная схема)
10	Установка дорожных бордюров БР 100.30.15	м/п	206	установка на щебеночное основание Т=5см, с подбетонкой
11	Устройство щебеночного основание под бордюры Т=5 см, фракция 5-20 мм	м3	3,09	
12	Щебень М 800, фракция 5(3)-20 мм, группа 2	м3	3,8934	уплотнение коэф. 1,26
13	Окраска бордюров	м	51,5	Эмаль ПФ-115
14	Демонтаж-монтаж колодцев (поднятие/опуск до 18 см)	шт	1	приведение в одну плоскость
15	Доборное кольцо КЦО 1	шт	2	
16	Устройство щебеночного основания Т=20 см, фракция 40-70, 20-40 мм, 5-20 мм	м2	805	с уплотнением
17	Розлив вяжущих средств (мин. 2,0 л/м2)	м2	805	эмульсия битумная
18	Укладка асфальтового покрытия , Т=6 см	м2	805	Смеси асфальтобетонные плотные мелкозернистые тип Б марка I
19	Нанесение разметки	м2	18	Краска акриловая для дорожной разметки

4. Благоустройство дворовой территории (S=2405 м2) 178+32+312+29+110+1744 = 2405 м2				
№ п/п	наименование	ед.изм.	объем	примечание
1	Утилизация резиновых покрышек б/у	кг	500	погрузка, перевозка на расстояние 7 км (транспортная схема)
2	Планировка территории, с разработкой грунта до 20 см и перемещением до 50 м.	м2	2405	выравнивание территории
3	Разработка грунта под дорожки и площадки до Т=20см	м2	661	погрузка, перевозка на расстояние 7 км (транспортная схема)
4	Установка тротуарных бордюров БР 100.20.8	м/п	331	установка на щебеночное основание Т=5см, с подбетонкой
5	Устройство щебеночного основание под бордюры Т=5 см, фракция 5-20 мм	м3	3,31	
6	Щебень М 800, фракция 5(3)-20 мм, группа 2	м3	4,1706	уплотнение коэф. 1,26
7	Укладка геотекстиля плотностью 250 гр/м	м2	373	Геотекстиль нетканый, поверхностной плотностью 250 г/м2 К-1,05
8	Устройство щебеночного основания Т=10 см, фракция 20-40 мм, 5-20 мм	м2	434	с уплотнением
9	Розлив вяжущих средств (мин. 1л/м2)	м2	434	Эмульсия битумная
10	Укладка асфальтового покрытия , Т=5 см	м2	434	Смеси асфальтобетонные плотные мелкозернистые тип Б марка I
11	Укладка геотекстиля плотностью 250 гр/м	м2	288	Геотекстиль нетканый, поверхностной плотностью 250 г/м2 К-1,05
12	Устройство щебеночного основания Т=5 см, фракция 20-40 мм	м2	288	Щебень М 800, фракция 20-40 мм, группа 2, уплотнение коэф. 1,26
13	Забоз и планировка песка в ручную Т=20 см	м2	288	Песок для строительных работ природный 50%; обогащенный 50%, уплотнение коэф. 1,1
14	Забоз и отсыпка черноземом в ручную Т= 5 см	м2	1744	

3. Тротуары у дома (S=434 м2)				
№ п/п	наименование	ед.изм.	объем	примечание
1	Демонтаж МАФ (лабки. урны, вешала и т.д.)	кг	30	погрузка, перевозка на расстояние 7 км (транспортная схема)
2	Разработка основания и покрытия под тротуар Т=15 см	м2	434	погрузка, перевозка на расстояние 7 км (транспортная схема)
3	Установка тротуарных бордюров БР 100.20.8	м/п	136	установка на щебеночное основание Т=5см, с подбетонкой
4	Устройство щебеночного основание под бордюры Т=5 см, фракция 5-20 мм	м3	1,36	
5	Щебень М 800, фракция 5(3)-20 мм, группа 2	м3	1,7136	уплотнение коэф. 1,26
6	Демонтаж-монтаж колодцев (поднятие/опуск до 18 см)	шт	4	приведение в одну плоскость
7	Доборное кольцо КЦО 1	шт	8	
8	Укладка геотекстиля плотностью 250 гр/м	м2	434	Геотекстиль нетканый, поверхностной плотностью 250 г/м2 К-1,05
9	Устройство щебеночного основания Т=10 см, фракция 20-40 мм, 5-20 мм	м2	434	с уплотнением
10	Розлив вяжущих средств (мин. 1л/м2)	м2	434	Эмульсия битумная
11	Укладка асфальтового покрытия , Т=5 см	м2	434	Смеси асфальтобетонные плотные мелкозернистые тип Б марка I

Согласовано

Взам. инв. №

Подп. и дата

Инв. № подл.

Изм.

Кол.уч.

Лист

№ док.

Подп.

Дата

Дизайн-проект благоустройства дворовых территорий многоквартирных домов № 36, № 38, №40, № 42, № 44 по улице Калинина

Проект благоустройства

Ведомость ресурсов дом по ул. Калинина 42

Разработал Шулепов

Стадия

Лист

Листов

16

26

6. Установка Детского игрового и спортивного оборудования (работа)				
№ п/п	наименование	ед изм.	объем	примечание
1	Установка металлических столбов высотой до 4 м: с погружением в бетонное основание	шт	38	Бетон тяжелый, класс В15 (М200)

8. Установка камеры видеонаблюдения				
№	наименование	ед.изм.	объем	примечание
1	Прокладка кабеля силовой с медными жилами	м	70	
2	Установка камеры видеонаблюдения	шт	1	

Инв. № подл.	Подп. и дата	Взам. инв. №	Согласовано	

Формат А3

Ведомость ресурсов
Объект: Многоквартирный дом по ул. Калинина 44

1. Реконструкция проезжей части (S=656 м2)				
№ п/п	наименование	ед.изм.	объем	примечание
1	Разбор асфальтового покрытия спецтехникой, Т=6 см (дорога)	м2	656	погрузка, перевозка на расстояние 7 км (транспортная схема)
2	Разработка щебеночного основания (старого), грунта Т=20 см (дорога)	м2	656	погрузка, перевозка на расстояние 7 км (транспортная схема)
3	Демонтаж бордюров	м/п	151	погрузка, перевозка на расстояние 7 км (транспортная схема)
4	Установка дорожных бордюров БР 100.30.15	м/п	152	установка на щебеночное основание Т=5см, с подбетонкой
5	Устройство щебеночного основание под бордюры Т=5 см, фракция 5–20 мм	м3	2,28	
6	Щебень М 800, фракция 5(3)–20 мм, группа 2	м3	2,8728	уплотнение коэф. 1,26
7	Окраска бордюров	м	38	Эмаль ПФ–115
8	Демонтаж–монтаж колодцев (поднятие/опуск до 18 см)	шт	2	приведение в одну плоскость
9	Доборное кольцо КЦО 1	шт	4	
10	Устройство щебеночного основания Т=20 см, фракция 40–70, 20–40 мм, 5–20 мм	м2	656	с уплотнением
11	Розлив вяжущих средств (мин. 2,0 л/м2)	м2	656	эмульсия битумная
12	Укладка асфальтового покрытия , Т=6 см	м2	656	Смеси асфальтобетонные плотные мелкозернистые тип Б марка I

2. Устройство парковочных карманов (S=538 м2)				
№ п/п	наименование	ед.изм.	объем	примечание
1	Валка и раскрыжка деревьев ф 300	м3	1*2,83	погрузка, перевозка на расстояние 7 км (транспортная схема)
2	Валка и раскрыжка деревьев ф 500	м3	4*4,35	погрузка, перевозка на расстояние 7 км (транспортная схема)
3	Корчевка пней деревьев до ф300	шт	1	погрузка, перевозка на расстояние 7 км (транспортная схема)
4	Корчевка пней деревьев до ф500	шт	4	погрузка, перевозка на расстояние 7 км (транспортная схема)
5	Демонтаж МАФ (лабки. урны, вешала и т.д.)	кг	300	погрузка, перевозка на расстояние 7 км (транспортная схема)
6	Разработка грунта под парковочный карман, Т=30 см	м2	538	погрузка, перевозка на расстояние 7 км (транспортная схема)
7	Установка дорожных бордюров БР 100.30.15	м/п	92	установка на щебеночное основание Т=5см, с подбетонкой
8	Устройство щебеночного основание под бордюры Т=5 см, фракция 5–20 мм	м3	1,38	
9	Щебень М 800, фракция 5(3)–20 мм, группа 2	м3	1,7388	уплотнение коэф. 1,26
10	Окраска бордюров	м	12,75	Эмаль ПФ–115
11	Демонтаж–монтаж колодцев (поднятие/опуск до 18 см)	шт	1	приведение в одну плоскость
12	Доборное кольцо КЦО 1	шт	2	
13	Устройство щебеночного основания Т=20 см, фракция 40–70, 20–40 мм, 5–20 мм	м2	538	с уплотнением
14	Розлив вяжущих средств (мин. 2,0 л/м2)	м2	538	эмульсия битумная
15	Укладка асфальтового покрытия , Т=6 см	м2	538	Смеси асфальтобетонные плотные мелкозернистые тип Б марка I
16	Нанесение разметки	м2	18	Краска акриловая для дорожной разметки

3. Тротуары у дома (S=244 м2)				
№ п/п	наименование	ед.изм.	объем	примечание
1	Валка и раскрыжка деревьев ф 300	м3	1*2,83	погрузка, перевозка на расстояние 7 км (транспортная схема)
2	Валка и раскрыжка деревьев ф 500	м3	2*4,35	погрузка, перевозка на расстояние 7 км (транспортная схема)
3	Корчевка пней деревьев до ф300	шт	1	погрузка, перевозка на расстояние 7 км (транспортная схема)
4	Корчевка пней деревьев до ф500	шт	2	погрузка, перевозка на расстояние 7 км (транспортная схема)
5	Разработка основания и покрытия под тротуар Т=15 см	м2	244	погрузка, перевозка на расстояние 7 км (транспортная схема)
6	Установка тротуарных бордюров БР 100.20.8	м/п	142	установка на щебеночное основание Т=5см, с подбетонкой
7	Устройство щебеночного основание под бордюры Т=5 см, фракция 5–20 мм	м3	1,42	
8	Щебень М 800, фракция 5(3)–20 мм, группа 2	м3	1,7892	уплотнение коэф. 1,26
9	Демонтаж–монтаж колодцев (поднятие/опуск до 18 см)	шт	6	приведение в одну плоскость
10	Доборное кольцо КЦО 1	шт	12	
11	Укладка геотекстиля плотностью 250 гр/м	м2	244	Геотекстиль нетканый, поверхностной плотностью 250 г/м2 К–1,05
12	Устройство щебеночного основания Т=10 см, фракция 20–40 мм, 5–20 мм	м2	244	с уплотнением
13	Розлив вяжущих средств (мин. 1л/м2)	м2	244	Эмульсия битумная
14	Укладка асфальтового покрытия , Т=5 см	м2	244	Смеси асфальтобетонные плотные мелкозернистые тип Б марка I

4. Благоустройство дворовой территории (S=894 м2) 26+26+52+790=894 м2				
№ п/п	наименование	ед.изм.	объем	примечание
1	Демонтаж МАФ (лабки. урны, вешала и т.д.)	кг	100	погрузка, перевозка на расстояние 7 км (транспортная схема)
2	Планировка территории, с разработкой грунта до 20 см и перемещением до 50 м.	м2	894	выравнивание территории
3	Разработка грунта под дорожки и площадки до Т=20см	м2	104	погрузка, перевозка на расстояние 7 км (транспортная схема)
4	Установка тротуарных бордюров БР 100.20.8	м/п	63	установка на щебеночное основание Т=5см, с подбетонкой
5	Устройство щебеночного основание под бордюры Т=5 см, фракция 5–20 мм	м3	0,63	
6	Щебень М 800, фракция 5(3)–20 мм, группа 2	м3	0,7938	уплотнение коэф. 1,26
7	Укладка геотекстиля плотностью 250 гр/м	м2	52	Геотекстиль нетканый, поверхностной плотностью 250 г/м2 К–1,05
8	Устройство щебеночного основания Т=5 см, фракция 20–40 мм	м2	52	Щебень М 800, фракция 20–40 мм, группа 2, уплотнение коэф. 1,26
9	Устройство песчанного основания Т=5 см	м2	52	Песок для строительных работ природный 50%; обогащенный 50%, уплотнение коэф. 1,1
10	Укладка плитки тротуарной серой, типа Кирпичик Т=70 мм	м2	52	Плитка тротуарная “Кирпичик”, К–1,02
11	Укладка геотекстиля плотностью 250 гр/м	м2	52	Геотекстиль нетканый, поверхностной плотностью 250 г/м2 К–1,05
12	Устройство щебеночного основания Т=5 см, фракция 20–40 мм	м2	52	Щебень М 800, фракция 20–40 мм, группа 2, уплотнение коэф. 1,26
13	Забоз и планировка песка в ручную Т=20 см	м2	52	Песок для строительных работ природный 50%; обогащенный 50%, уплотнение коэф. 1,1
14	Забоз и отсыпка черноземом в ручную Т= 5 см	м2	790	

5. Установка ограждений				
№ п/п	наименование	ед.изм.	объем	примечание
1	Установка металлических столбов высотой до 4 м: на подготовленный бетонный фундамент	столбов	25	Бетон тяжелый, класс В15 (М200)
2	Устройство заграждений из готовых металлических решетчатых панелей: высотой до 2 м	шт	25	
3	Решетка ограждения металлическая: ОС–Т15–00 высотой 0,8 м	м	58	

6. Установка Детского игрового и спортивного оборудования (работа)				
№ п/п	наименование	ед.изм.	объем	примечание
1	Установка металлических столбов высотой до 4 м: с погружением в бетонное основание	шт	18	Бетон тяжелый, класс В15 (М200)

7. МАФ и игровое оборудование детских площадок				
№	наименование	ед.изм.	объем	примечание
1	ДИК 1.093 Детский игровой комплекс	шт	1	
2	МФ 1.08 Лабочка без спинки	шт	2	
3	МФ 6.05 Чрна	шт	2	

8. Установка камеры видеонаблюдения				
№	наименование	ед.изм.	объем	примечание
1	Прокладка кабеля силовой с медными жилами	м	70	
2	Устанаовка камеры видеонаблюдения	шт	1	

9. Наружное освещение (над подъездами 6 шт.)				
№ п/п	наименование	ед.изм.	объем	примечание
1	Затягивание провода в проложенные трубы и металлические рукава первого одножильного или многожильного в общей оплетке, суммарное сечение до 6 мм2 (в гофре)	м	108	Кабель силовой с медными жилами с поливинилхлоридной изоляцией и оболочкой, не распространяющий горение марки ВВГнг, напряжением 0,66 кВ, с числом жил – 3 и сечением 1,5 мм2
2	Прокладка труб гофрированных ПВХ для защиты кабелей	м	108	Клипса для крепежа гофротрубы, номинальный диаметр 20 мм, Трубы из самозатухающего ПВХ гибкие гофрированные, тяжелые, с протяжкой, номинальный внешний диаметр 20 мм
3	Установка кронштейна на: стене	шт	6	Кронштейн подвешивания светильников
4	Установка светильника, устанавливаемый вне зданий с лампами: люминесцентными	шт	6	Пржектор с отражателем алюминиевым и защитным силикатным стеклом, РО 04–125–001
5	Выключатель одноклавишный для открытой проводки	шт.	6	Выключатель одноклавишный для открытой проводки
6	Коробка разветвительная пластиковая 85*85*40 наружного исполнения	шт	12	Коробка разветвительная для открытой проводки КР 2603 “HEGEL” размером 80x80x40 мм
7	Установка фотореле	шт	6	Фотореле ФР2 УЗ

Согласовано

Взам. инв. №

Подп. и дата

Инв. № подл.

Изм.	Кол.уч.	Лист	№ док.	Подп.	Дата	Дизайн–проект благоустройства дворовых территорий многоквартирных домов № 36, № 38, №40, № 42, № 44 по улице Калинина				
						Проект благоустройства		Стадия	Лист	Листов
								18		26
						Ведомость ресурсов дом по ул. Калинина 44				
Разработал	Шулёпов									